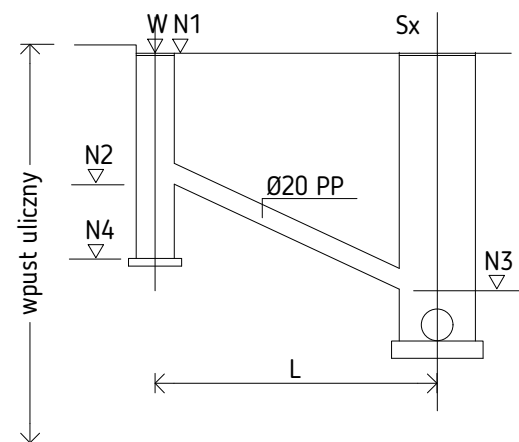


Sposoby włączenia wpustu do studzienki kanalizacyjnej :



ZESTAWIENIE ELEMENTÓW PREFABRYKOWANYCH DO WYKONANIA STUDNI WPUSTÓW DESZCZOWYCH

NAZWA ELEMENTU	SYMBOL
DNO OSADNIKOWE	D.O.
KRAŻEK POŚREDNI	K 1
	K 2
	K 3
ELEMENT PRZYŁĄCZENIOWY	E.P.
PIERŚCIEŃ REDUKCYJNY	P.R.

UWAGI:

- PRZYKANALIKI WYKONAĆ Z RUR Ø200 PVC SN16
- NA STUDZIENKACH MONTOWAĆ WPUSTY ŚCIEKOWE ŻELIWNE KLASY D400 (FORMA WKŁĘŚŁA), RUSZT WPUSTU Z ZAWIASEM KRATY WPUSTU TYPU ULICZNEGO ORAZ KRAWĘŻNIKOWO-JEZDNIOWEGO
- STUDNIE WPUSTÓW WYKONAĆ Z ELEMENTÓW PREFABRYKOWANYCH
- ZESTAWIENIE CHARAKTERYSTYCZNYCH RZĘDNYCH WPUSTÓW NA PROFILACH PROJ. KANALIZACJI DESZCZOWEJ



WK PROJEKT Krzysztof Wiktorzak

Piotrówka, ul. 1 Maja 4A, 47-133 Jemielnica
NIP 756-186-12-98, REGON 360923800
tel. +48 600 108 351, e-mail: biuro@wkprojekt.eu



GMINA STRZELCE OPOLSKIE

pl. Myśliwca 1, 47-100 Strzelce Opolskie
tel. +48 77 404 93 07, +48 77 404 93 08
e-mail: um@strzelceopolskie.eu <https://strzelceopolskie.pl>

Inwestor	DROGA GMINNA NR 105250 O UL. SZKOLNA W STRZELCACH OPOLSKICH			
Nazwa obiektu	ROZBUDOWA UL. SZKOLNEJ W STRZELCACH OPOLSKICH			
Przedsięwzięcie	SCHEMAT WPUSTU ULICZNEGO			
Tytuł rysunku	Nr rys.: KD-05			Stadium: PW
Funkcja	Imię i nazwisko	Numer uprawnień Branża	Podpis	
Projektant	mgr inż. Anna Michałek	25/99/Op INST. SANITARNE		Skala: -
Opracował	mgr inż. Krzysztof Wiktorzak	---		Data: MAJ 2024